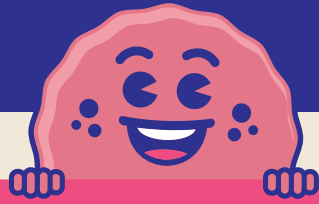




WWW.YUMMYDOH.COM
INFO@YUMMYDOH.COM
1 866 YUMMY DO

Pâte crue portionnée
Portioned raw cookie dough

PÂTE CRUE PORTIONNÉE PORTIONED RAW COOKIE DOUGH



**ARC-EN-CIEL
BLANC**

PÂTE À BISCUIT MOLLE

WHITE RAINBOW
SOFT COOKIE DOUGH

Cuits chaque jour dans vos fours, sans aucune autre préparation, ils sont moelleux et décadents.

Vos clients vont les adorer !

Cooked daily right in your oven without any additional preparation, our cookies are soft and decadent.

Your customers will love them!

CODE	FORMAT / SIZE	POIDS BOÎTE / CASE WEIGHT	DESCRIPTION
431631	85 g x 120 unités/units	10,2 kg par caisse de 120 unités 10,2 kg per Master Box of 120 units	Pâte à biscuits aux pépites arc-en-ciel et brisures de chocolat blanc / Cookie dough with rainbow sprinkles and white chocolate chips

Ingédients : Sucres (cassonade, sucre), Farine de blé enrichie, Margarine d'huile végétale, Chocolat blanc (sucre, beurre de cacao, substances laitières, lécithine de soya, extrait de vanille), Beurre, Œufs, Bonbons arc-en-ciel [Sucre glace, huile de palmiste fractionnée, amidon de maïs, glucose, lécithine de soja, colorants artificiels FD&C (rouge allura, érythrosine, bleu brillant FCF, tartrazine, jaune orangé FCF), gomme arabique, cire de carnauba], Extrait de vanille, Sel, Bicarbonate de soude.

Contient : Blé, Lait, Œufs, Soya | **Peut contenir :** Noix (amandes, noix de pécan, noix de Grenoble).

Ingredients: Sugars (light yellow sugar, sugar), Enriched wheat flour, Vegetable oil margarine, White chocolate (sugar, cocoa butter, milk ingredients, soy lecithin, vanilla extract), Butter, Eggs, Rainbow sprinkles [icing sugar, fractionated palm kernel oil, corn starch, glucose, soy Lecithin, FD&C artificial colors (allura red, erythrosine, brilliant blue FCF, tartrazine, sunset yellow FCF), gum arabic, carnauba wax], Vanilla Extract, Salt, Baking Soda.

Contains: Wheat, Milk, Eggs, Soy | **May Contain:** Tree Nuts (almonds, pecans, walnuts).

**PRÉPARATION ET CUISSON SUGGÉRÉE
SUGGESTED PREPARATION AND COOKING**

**CUISSON • BAKING
13 MIN • 275 °F**

Instructions de manipulation de la pâte à biscuits (taille : 85 g). Disposez 12 biscuits (3 x 4) également espacés sur une plaque ordinaire recouverte de papier parchemin. Préchauffer le four: Durée de cuisson pour un four à convection: 275 °F (135 °C) pendant 13 minutes.

Directions for handling cookie dough (size: 85 g). Place 12 cookies (3 x 4) equally spaced on a standard baking pan with parchment paper. Preheat oven: baking time for convection oven: 275 °F (135 °C) for 13 minutes.



Nutrition Facts Valeur nutritive	
Per Per 1 cookie (85 g) Pour 1 biscuit (85 g)	
Calories 390	% Daily Value*
Fat / Lipides 20 g	% valeur quotidienne*
Saturated / saturés 8 g	41 %
+ Trans / trans 0.2 g	
Carbohydrate / Glucides 50 g	
Fibre / Fibres 1 g	4 %
Sugars / Sucres 30 g	30 %
Protein / Protéines 4 g	
Cholesterol / Cholestérol 40 mg	13 %
Sodium 400 mg	17 %
Potassium 50 mg	1 %
Calcium 30 mg	2 %
Iron / Fer 1 mg	6 %
*5% or less is a little 15% or more is a lot *5% ou moins c'est peu 15% ou plus c'est beaucoup	



CONSERVATION

**7-10 JOURS
DAYS**

CUIT / BAKED

**12 MOIS
MONTHS**

AU CONGÉLATEUR
IN THE FREEZER

**MASTER CASE
DIMENSIONS**

L20 x W12x H6

PALETTISATION

8 boîtes par rangée x
12 boîtes haut total 96 boîtes

8 boxes per row x
12 boxes high total 96 boxes