

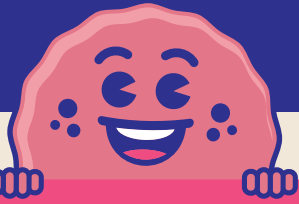


WWW.YUMMYDOH.COM
INFO@YUMMYDOH.COM
1 866 YUMMY DO

Pâte crue portionnée
Portioned raw cookie dough

PÂTE CRUE PORTIONNÉE

PORTIONED RAW COOKIE DOUGH



**CHOCOLAT BLANC
ARC-EN-CIEL**
PÂTE À BISCUIT MOLLE
**WHITE CHOCOLATE
RAINBOW**
SOFT COOKIE DOUGH

Cuits chaque jour dans vos fours, sans aucune autre préparation, ils sont moelleux et décadents.

Vos clients vont les adorer !

Cooked daily right in your oven without any additional preparation, our cookies are soft and decadent.

Your customers will love them!

CODE	FORMAT / SIZE	POIDS BOÎTE / CASE WEIGHT	DESCRIPTION
31983	40 g x 300 unités/units	12 kg par caisse de 300 unités 12 kg per Master Box of 300 units	Pâte à biscuits aux pépites arc-en-ciel et brisures de chocolat blanc / Cookie dough with rainbow sprinkles and white chocolate chips

Ingrédients : Farine de blé enrichie, Sucres (cassonade pâle, sucre), Margarine d'huile végétale, Beurre, Blanc d'œuf liquide, Bonbons arc-en-ciel [sucre glace, huile de palmiste fractionnée, amidon de maïs, glucose, lécithine de soja, colorants artificiels FD&C (rouge allura, érythrosine, bleu brillant FCF, tartrazine, jaune orangé FCF), gomme arabique, cire de carnauba], Chocolat blanc (sucre, beurre de cacao, lait entier en poudre, lactosérum en poudre, soja lécithine, arôme naturel), Sel, Bicarbonate de soude, Colorant alimentaire, Eau.

Contient : Blé, Œufs, Soya, Lait | **Peut contenir :** Noix (amandes, noix de pécan, noix de Grenoble).

Ingredients: Enriched wheat flour, Sugars (light yellow sugar, sugar), Vegetable oil margarine, Butter, Liquid egg white, Rainbow sprinkles [icing sugar, fractionated palm kernel oil, corn starch, glucose, soy Lecithin, FD&C artificial colors (allura red, erythrosine, brilliant blue FCF, tartrazine, sunset yellow FCF), gum arabic, carnauba wax], White chocolate (sugar, cocoa butter, whole milk powder, whey powder, soya lecithin, natural flavour), Salt, Baking Soda, Food color, Water.

Contains: Wheat, Eggs, Soy, Milk | **May Contain:** Tree Nuts (almonds, pecans, walnuts).

PRÉPARATION ET CUISSON SUGGÉRÉE
SUGGESTED PREPARATION AND COOKING

CUISSON • BAKING
10-12 MIN • 325 °F

Instructions de manipulation de la pâte à biscuits (taille : 40 g). Disposez 12 biscuits (3 x 4) également espacés sur une plaque ordinaire recouverte de papier parchemin. Préchauffer le four: Durée de cuisson pour un four à convection : 325 °F (160 °C) pendant 10-12 minutes.

Directions for handling cookie dough (size: 40 g). Place 12 cookies (3 x 4). equally spaced on a standard baking pan with parchment paper. Preheat oven: baking time for convection oven: 325 °F (160 °C) for 10 -12 minutes.



Nutrition Facts	
Valeur nutritive	
Per 1 cookie (38 g) Pour 1 biscuit (38 g)	
Calories 180	% Daily Value*
Fat / Lipides 9 g	% valeur quotidienne*
Saturated / saturés 3.5 g	12 %
+ Trans / trans 0 g	18 %
Carbohydrate / Glucides 24 g	
Fibre / Fibres 0 g	0 %
Sugars / Sucres 13 g	13 %
Protein / Protéines 2 g	
Cholesterol / Cholestérol 10 mg	3 %
Sodium 135 mg	6 %
Potassium 20 mg	1 %
Calcium 10 mg	1 %
Iron / Fer 0.5 mg	3 %
*5% or less is a little. 15% or more is a lot *5% ou moins c'est peu, 15% ou plus c'est beaucoup	



CONSERVATION

12 MOIS
MONTHS

AU CONGÉLATEUR / IN THE FREEZER

EN VRAC / BULK

12 kg par caisse
de 300 unités

12 kg per Master
Box of 300 units

PALETTISATION

8 boîtes par rangée x
12 boîtes haut total 96 boîtes

8 boîtes per row x
12 boîtes high total 96 boîtes